



Polymertechnik Hegemann hat in einem gemeinsamen Forschungsprojekt mit dem Fraunhofer-

Institut für Umwelt-, Sicherheits- und Energietechnik UMSICHT die Anwendung eines sich selbst injizierenden Quellpolymers für feuchtes Mauerwerk entwickelt.

Die Anwendung kann als Horizontalsperre, Estrich/ Wand oder auch als flächige Abdichtung erfolgen. Ergänzend dazu müssen die Mauerwerksfugen und der marode Innenputz erneuert werden. Eine genauere Beschreibung der Arbeitsschritte liegt unserem Abdichtset bei.



Bohrung für eine Horizontalsperre



Verpressung mit Gelpumpe

## ABDICHTUNG AM BAU DURCH SUPERABSORBER

### Anwendungen:

- **Horizontalsperren gegen aufsteigende Feuchtigkeit**
- **Wanddurchfeuchtungen bei mangelhafter Außenabdichtung stoppen**
- **Nässe unter Estrich und Fliesen in Dichtmaterial umwandeln**
- **Nasse Ecken in Garagen, Fensterlaibungen, Deckenkehlen, etc. abdichten**

### Wirtschaftliche Abdichtungen:

- **HOHLRAUMVERFÜLLUNGEN**
- **TIEFGARAGENFUGEN**
- **HOHLBLOCKSTEINE**



Polymertechnik  
Hegemann  
Floraweg 4  
45529 Hattingen

Phone +49 (0)23 24 / 94 50 66  
Fax +49 (0)23 24 / 94 50 17  
Mobil +49 (0)1525 / 404 55 87  
eMail info@pth-hegemann.com  
Web www.pth-hegemann.com



## PERMAGEL-pro GEGEN NÄSSE AM BAU

- ✓ Profiabdichtung mit **PERMAGEL-pro**
- ✓ Wasser in Dichtmittel umwandeln
- ✓ Wirkt auch in 15 Jahren noch

- **KEINE CHEMIE**
- **SCHNELLE + EINFACHE HANDHABUNG**
- **DAUERAKTIVES DICHTGEL**

### Anwendungsbereiche:

- ✓ Keller
- ✓ Garagen
- ✓ Wohnräume
- ✓ Altbausanierung
- ✓ Häuser unter Denkmalschutz

## VORBEREITUNGEN



- Entfernung des nassen, salzbelasteten Altputzes



Fugen ca. 1-1,5 cm • tief freilegen



- Bohrungen, Ø 18 x 300 mm tief setzen, schräg unter 45°, Abstand ca. 13-15 cm



Mauerwerksfugen mit sulfatbeständigem Sperrmörtel reprofiliere



- Kunststoffpacker mit Einschlagdöpper in die Bohrungen einschlagen

## VERPRESSUNG DES GELS



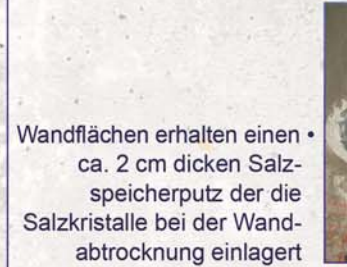
- Gelverpressung mit Profipumpe, einfache Handhabung durch eine Person. Keine Maschinensäuberung nach Ende der Arbeiten. Gel kann drinbleiben



Gelinjektion dauert ca. 30 Sek. je Packer. Nach allen Verpressungen, Packer bündig zur Wand abtrennen



- Nach Injektionen, ca. 3-4 mm dicke Dichtschlämme aufbringen



Wandflächen erhalten einen ca. 2 cm dicken Salzspeicherputz der die Salzkristalle bei der Wandabtrocknung einlagert



- Eine Vergelung der Bodencken stoppt Wasser unter dem Estrich, bei Altbauten mit Streifenfundamenten

## GELPUMPE + GELGEBINDE

### DIE PROFIPUMPE



#### Beschreibung

Große Leistung und kompakte Maße zeichnen die vielseitig einsetzbare Schneckenpumpe SP-Y aus. Ein besonderer Vorteil ist die Fördermengenregulierung, die im 1. Gang 130 U/min und im 2. Gang bis zu 450 U/min fördert.

#### Lieferumfang

Fahrwerk mit Schieber, 30-Liter-Kunststoff-Materialbehälter, Spritzschutz, Stator\*, stufenlose Fördermengenregulierung, 5-m-Materialschlauch Ø 25 mm mit feststellbarer Geka-Kupplung, Kugelhahn R $\frac{3}{4}$ " mit Drehgelenk, Sichtfenster und Schnellschnappverschluss (Edelstahl), Manometer 0 - 40 bar, Schneckenwelle mit Zubehör (Edelstahl), Rotor\* (hartverchromt)

*! Keine tägliche Reinigung notwendig. Das Gel kann bis zum nächsten Objekt im Behälter gelagert werden.*

**PERMAGEL-pro**  
in 30 Ltr. Gebinden.  
Einfache Handhabung  
auf Baustellen

